

日本学生支援機構奨学金申込者票 (大学院予約採用)

申 込 日 令和 年 月 日

申込者氏名 _____ 現在の学生番号 _____

連絡先(携帯) _____ - _____

進学予定研究科名 _____ 研究科 _____ 課程 _____ 専攻 _____

大学院進学後配属予定の指導教員 所属氏名 _____ 学部 _____ 氏名 _____
※決まっていなければ記入不要

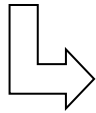
出身大学学部・学科名 _____ 大学 _____ 学部/研究科 _____ 学科/専攻 _____

※申請書類の不備等または聞き取りが必要な場合、大学から電話をかけることがあります

次の希望する奨学金を1つ選択し、(1)～(3)のいずれかに○を付けてください。

(1)「第一種奨学金もしくは授業料後払い制度のみ」を希望する者

◆希望する方に○を付けてください。(第一種奨学金と授業料後払い制度は併用不可)

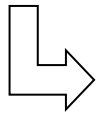


1. 「第一種奨学金」を希望します。
2. 「授業料後払い制度」を希望します。

(2)「第二種奨学金のみ」を希望する者

(3)併用貸与「第一種奨学金もしくは授業料後払い制度」と「第二種奨学金」を希望する者

◆希望する方に○を付けてください。(第一種奨学金と授業料後払い制度は併用不可)



1. 「第一種奨学金」を希望します。
2. 「授業料後払い制度」を希望します。

記入された情報は、日本学生支援機構奨学金業務のために利用します。
それ以外の目的に使用されることは一切ありません。